

## ***DIRECT DRIVE BASE***

Ďakujeme, že ste si vybrali a podporili PXN. Pred použitím si prosím dôkladne prečítajte tento manuál.

### **Upozornenie – Ťažký produkt!**

Dávajte pozor, aby ste produkt nespadli na seba alebo na iných ľudí!

**Automatická kontrola a kalibrácia volantu Keď je tento produkt pripojený k základni a zapnutý, volant sa automaticky skontroluje a kalibruje.**

Počas tohto procesu sa volant rýchlo otočí o 450° doľava a doprava, potom sa automaticky vráti do stredovej polohy a zastaví.

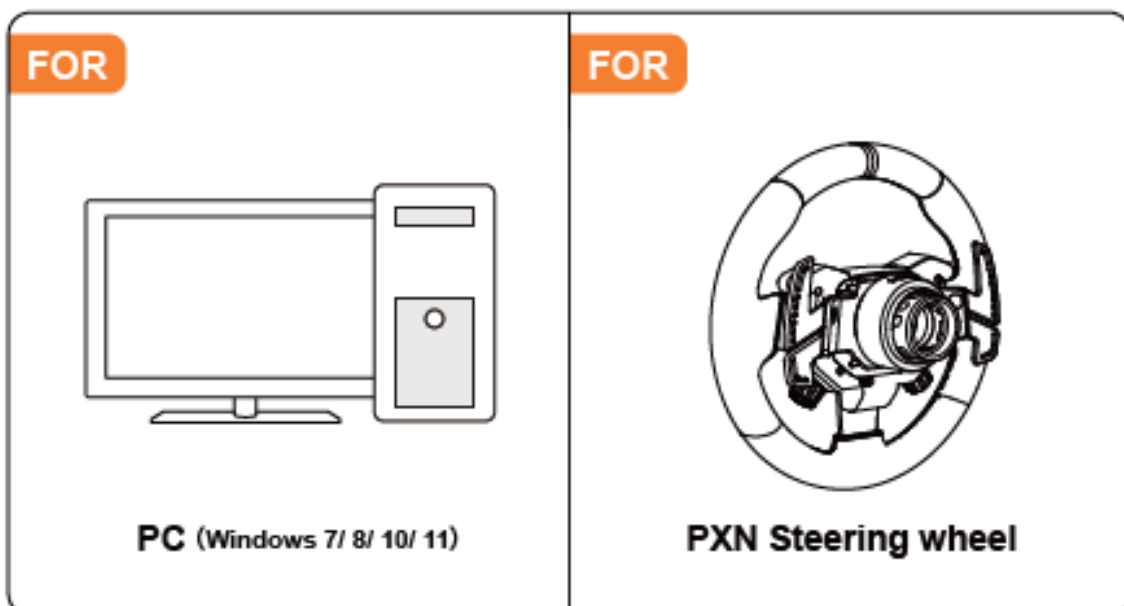
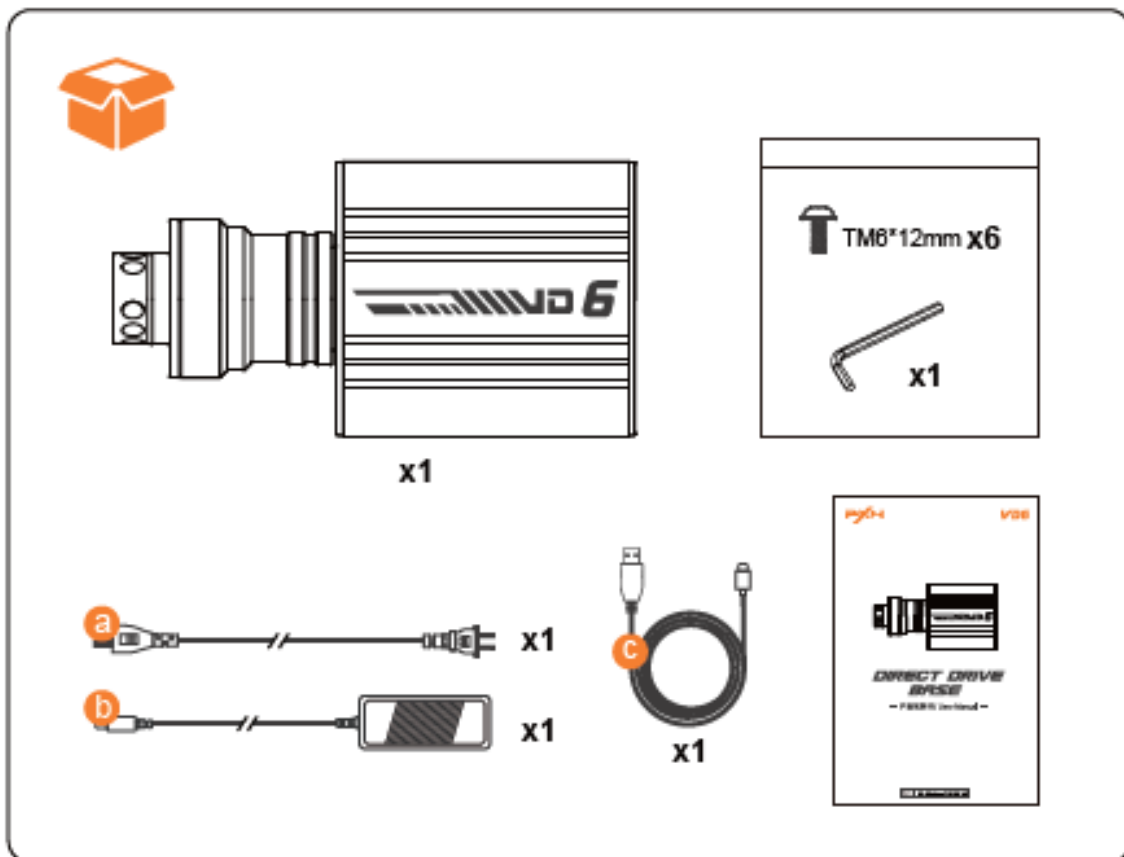
**POZOR Aby ste predišli nesprávnemu kalibrovaniu alebo zraneniu, nedotýkajte sa volantu počas automatickej kalibrácie.**

Ak produkt nefunguje správne alebo kalibrácia zlyhá: Vypnite počítač a úplne odpojte napájanie tohto zariadenia. Potom znovu pripojte všetky káble a príslušenstvo, reštartujte počítač a spustite hru znova.

### **UPOZORNENIE**

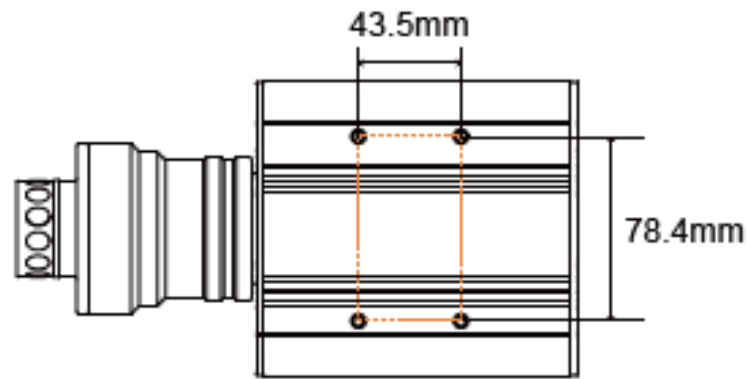
- Pred použitím, prosím, si pozorne prečítajte tento manuál.

- Vyhnite sa silným vibráciám a pádom z výšok.
- Nerozoberajte, neupravujte ani neopravujte produkt sami.
- Nedovoľte, aby voda alebo iné tekutiny prenikli do produktu, aby ste predišli poškodeniu.
- Vyhnite sa skladovaniu vo vlhkých prostrediach, pri vysokých teplotách alebo v prostredí s olejovými výparmi.
- Pri pripájaní a odpájaní zariadenia použite primeranú silu.
- Deti by mali produkt používať pod dohľadom dospelých.

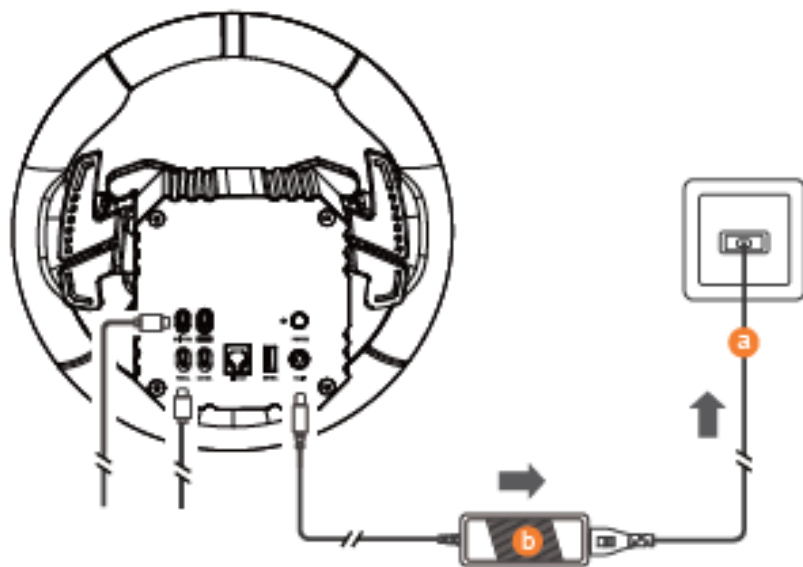
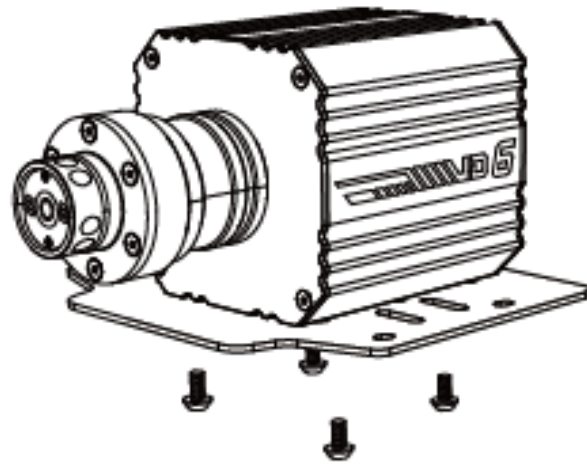
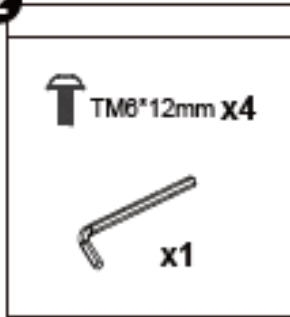




1

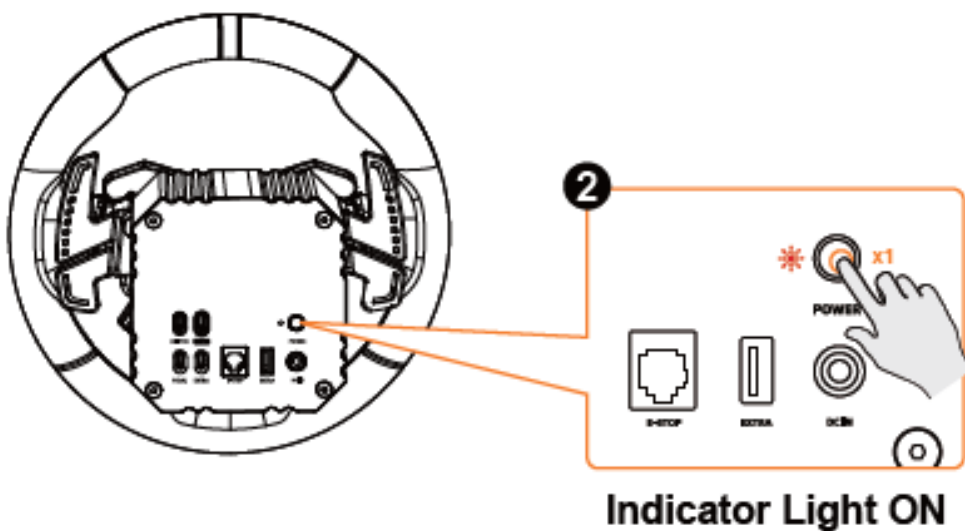
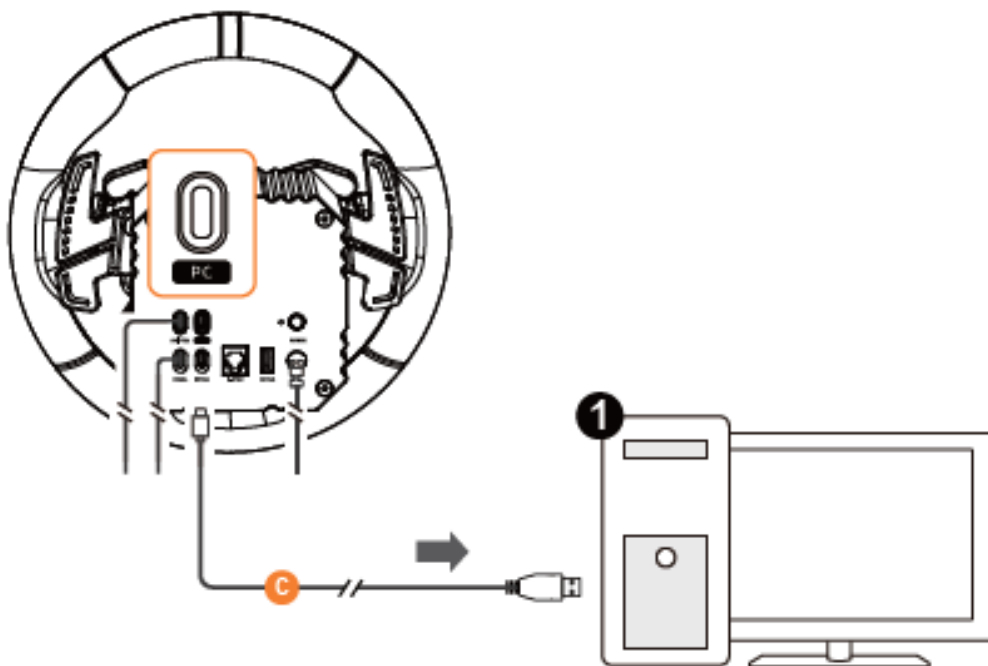


2



# USE ON PC

---



## PXN SIMRACING

Stiahnuť: [www.e-pxn.com/news](http://www.e-pxn.com/news) Stáhněte program "PXN SimRacing" do počítača a využite pokročilé nastavenia.

Špecifikácia produktu



 DOWNLOAD

**Model - Typ pripojenia****VD6 - Káblové pripojenie****Prevádzkové napätie** - DC 24 V (motor), 5 V (USB)**Prevádzkový prúd** - 3,75 A (motor), ≤500 mA (USB)**Rozmery balenia** - približne 410 × 394 × 191 mm**Rozmery produktu** - približne 238 × 125 × 125 mm**Hmotnosť produktu** - približne 5900 g**Prevádzková teplota** - 10-40 °C**Prevádzková vlhkosť** - 20-80 %**UPOZORNENIE — Bezpečnosť**

- Pri pripájaní, inštalácii a odpájaní produktu používajte primeranú silu. Nekrúťte ani neťahajte káble.
- Nedovoľte, aby sa tekutiny dostali do produktu alebo jeho portov.
- Produkt skladujte na suchom mieste. Nevystavujte ho ohňu ani prostrediam s vysokou vlhkosťou, teplotou alebo dymom.
- Nerozoberajte, neupravujte ani neopravujte produkt sami. Všetka údržba musí byť vykonaná výrobcom, jeho autorizovaným zástupcom alebo kvalifikovaným technikom.
- Používajte iba príslušenstvo/komponenty špecifikované výrobcom.
- Ak sa objavia nezvyčajné zvuky, teplo alebo zápachy, okamžite prestaňte produkt používať.

**POZOR — Riziko zranenia v dôsledku spätnej väzby sily a opakujúcich sa pohybov Na**

zníženie rizika zranenia dodržiavajte nasledujúce odporúčania:

- Vyhnite sa príliš dlhým herným sedeniam.
- Po každej hodine užívania si dajte pauzu 10 až 15 minút.
- Ak pociťujete únavu alebo bolesť v rukách, zápästiach, pažiach, nohách alebo chodidlách, prestaňte hrať a oddýchnite si niekoľko hodín.
- Ak problém pretrváva aj po návrate k hraniu, prestaňte hrať a kontaktujte lekára.
- Uchovávajte produkt mimo dosahu detí.
- Vždy držte obe ruky správne na volante počas hrania, nie náhodne.
- Počas kalibrácie alebo hrania nezasúvajte ruky ani paže do otvorov na volante.

**Produkt je určený pre používateľov od 16 rokov.**

**Značka:** PXN

**Model:** VD6

**Názov produktu:** Direct Drive Základňa

**Značka:** Shenzhen PXN Electronics Technology Co., Ltd

**Krajina pôvodu:**

**Čína Webstránka:** www.e-pxn.com

**Podpora Email:** support@e-pxn.com

**Adresa výrobcu:** 1701-1706(01), budova 8, záhrada Zhongxi Xiangbinshan, komunita Fenghuanggang, ulica Xixiang, okres Baoan, Shenzhen, Čína

---

### Zástupce v EU (EC REP)

EUREP GmbH

Unterlettenweg 1a85051 Ingolstadt Nemecko+49 841 8869 7744eurep@eurep-gmbh.com

"PXN" je registrovaná ochranná známka spoločnosti Shenzhen PXN Electronics Technology Co., Ltd

---

### Vyhlasenie o súlade s FCC:

Toto zariadenie spĺňa Časť 15 pravidiel FCC. Prevádzka podlieha nasledujúcim dvom podmienkam:

1. Toto zariadenie nemusí spôsobovať škodlivé rušenie, a
2. Toto zariadenie musí akceptovať akékoľvek rušenie, vrátane rušenia, ktoré môže spôsobiť nežiaducu prevádzku.

Poznámka: Toto zariadenie bolo testované a zistilo sa, že spĺňa limity pre digitálne zariadenie triedy B v súlade s časťou 15 pravidiel FCC. Tieto limity sú navrhnuté tak, aby poskytovali primeranú ochranu pred škodlivým rušením v rezidenčných inštaláciách. Toto zariadenie generuje, využíva a môže vyžarovať rádiovú frekvenčnú energiu a ak nie je nainštalované a používané v súlade s pokynmi, môže spôsobiť škodlivé rušenie rádiovej komunikácie.

